



Πνευματικά ελατήρια „Πρόβλημα-Αιτία-Λύση“

► Πρόβλημα και αιτία

► Λύση

Παραμορφωμένοι απορροφητήρες κραδασμών

- 1 σφάλμα αποθήκευσης
- 2 σφάλμα μεταφοράς/ σφάλμα χειρισμού



- 1 Αποθήκευση κατά DIN 7716/ISO 5285 σε σκοτεινό, στεγνό χώρο, σε κανονική θερμοκρασία
- 2 Αποφυγή εσφαλμένης μεταφοράς

Καταστροφή κωνικής επιφάνειας στεγάνωσης, τέννον τραύμα

- 1 Λάθος τοποθετημένη κωνική πλάκα
- 2 Πιάσιμο του απορροφητήρα από τμήματα στερέωσης



- 1 Να διατηρείτε την κωνική επιφάνεια ελεύθερη από διάβρωση, ακαθαρσίες και γρέζια
- 2 Ευθυγράμμιση εξαρτημάτων του απορροφητήρα

Ο απορροφητήρας κραδασμών τρίβει

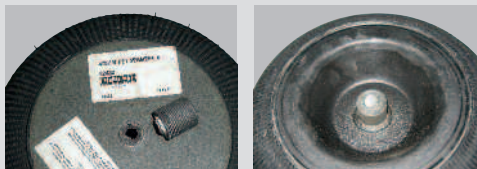
- 1 Χρήση πολύ μικρής κωνικής πλάκας
- 2 Χρήση πολύ μακριού απορροφητήρα κραδασμών



- 1 Προσέξτε τις υποδείξεις τοποθέτησης του κατασκευαστή
- 2 Προσέξτε τις υποδείξεις τοποθέτησης του κατασκευαστή

Σχίσμο του μπουλονιού

- 1 Πολύ μεγάλη ροπή στρέψης
- 2 Χρήση λιπαντικού ή λαδιού



- 1 Ακολουθήστε τις υποδείξεις του κατασκευαστή σύμφωνα με το βιβλίο συντήρησης
- 2 Να αποφεύγετε τη χρήση λιπαντικού ή λαδιού στο σπειρώμα

Υπερέκταση

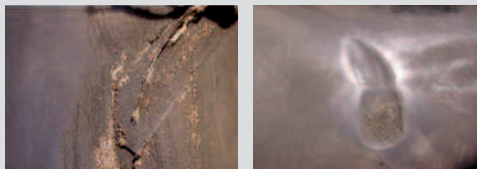
- 1 Δεν περιορίστηκε το ύψος
- 2 Λάθος ρύθμιση επιπέδου
- 3 Χρήση λάθος πνευματικού ελατηρίου



- 1 Έλεγχος του αποσβεστήρα κρούσεων
- 2 Έλεγχος λειτουργίας βαλβίδας ρύθμισης στάθμης, ενδεχ. νέα ρύθμιση
- 3 Έλεγχος συστήματος πνευματικού ελατηρίου σύμφωνα με τον κατάλογο προϊόντων

Ζημιά από τριβή

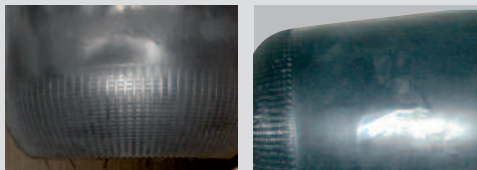
- 1 Επαφή του απορροφητήρα κραδασμών με άλλα τμήματα του οχήματος
- 2 Επαφή του απορροφητήρα κραδασμών με ξένα αντικείμενα



- 1 Προσέξτε και ελέγξτε τον αναφερόμενο χώρο τοποθέτησης
- 2 Τακτικός έλεγχος για ξένα αντικείμενα (πέτρες κλπ.) στην περιοχή κύλισης – ενδεχ. απομάκρυνση

Ζημιά από χημικές ουσίες

- 1 Χρήση διαλυτών



- 1 Αποφυγή χρήσης διαλυτών και καθαριστικών σε βάση ορυκτέλαιου
- 2 Περιοδικός έλεγχος του συστήματος αερανάρτησης

Σκάσιμο του απορροφητήρα κραδασμών, θραύση εμβόλου

- 1 Υπερφόρτωση οχήματος (αύξηση εσωτερικής πίεσης σε μέγιστη πίεση)



- 1 Να προσέξετε το μέγιστο επιτρεπτό συνολικό βάρος βάσει των προδιαγραφών του κατασκευαστή